

# Royal-douche

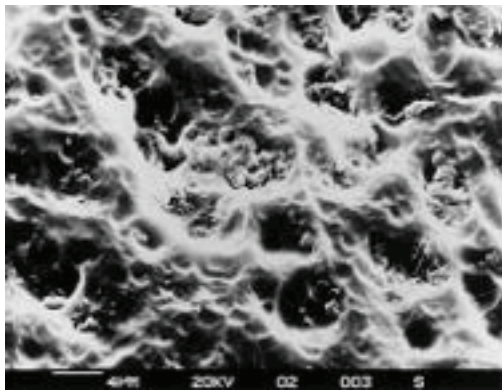
*Your finishing touch!*

## UITLEG ROYALCLEAR BEHANDELING

Nieuw glas is helder en transparant en gemakkelijk te reinigen. In de loop van de tijd verandert dit door corrosie en andere milieu-invloeden. Uw glas wordt dag en nacht, het hele jaar door, blootgesteld aan de invloeden van het milieu - en dat laat een heleboel schadelijk stoffen en vuil op uw glas neerdalen.

### Waarom ROYALCLEAR?

- het functioneert perfect bij nieuw glas
- het beschermt uw investering
- het beschermt langdurig tegen schade door verontreiniging.
- het weert vuil en aanslag uit verkeer, industrie en vliegverkeer
- het weert kalkaanslag
- het voorkomt schade door milieu-vervuiling
- het bespaart tijd en moeite
- tijdsbesparing op onderhoud.



Afb. Microscopische vergroting van glasoppervlak

### Hoe functioneert ROYALCLEAR?

Zoals u in bovenstaande afbeelding kunt zien is het oppervlak van glas in tegenstelling tot wat gedacht wordt niet geheel glad. Het bestaat uit kleine bergjes en putjes op/in het glas welke relatief ruw zijn waaraan zich dus makkelijk allerlei verontreinigingen kunnen hechten.

ROYALCLEAR gaat met het glasoppervlak een sterke chemische verbinding aan en wordt zo tot een vast bestanddeel van het glasoppervlak. ROYALCLEAR volgt de contouren van het glas en is minder dan een micron dun. Belangrijk is dat ROYALCLEAR alleen met glas of glasachtige oppervlakken een verbinding aangaat. Met andere oppervlakken gaat ROYALCLEAR geen verbinding aan en het kan hiervan met warm water worden afgewassen.

Het ROYALCLEAR-oppervlak verhindert verregaand het aanhechten van vuil en kalk. ROYALCLEAR beschermt net zo goed tegen zich in de lucht en in neerslag bevindende verkeers-, industrie- en kerosine-vervuilingen, als tegen verontreinigingen uit beton of mortel.

Zelfs een agressief kustklimaat met een hoog zoutgehalte in de lucht kan uw ROYALCLEAR - vensters minder schaden. Wanneer het regent, parelt het water snel af en het neemt het vuil gelijktijdig mee. De ROYALCLEAR bescherming houdt langdurig. Het behandelde glas blijft als gevolg daarvan wezenlijk langer schoon en het is beduidend eenvoudiger te reinigen.

